

蓄電システム本体

型番	PDS-1600S03E			
蓄電池	種類	リチウムイオン電池		
	蓄電容量	3.3kWh/2台設置(増設)時、6.6kWh		
	定格電圧	DC51.2V(単セル当たり3.2V)		
	交流出力容量(初期実効容量)*1	2.8kWh(25℃時)		
入力	系統入力	定格電圧	AC202V(単相3線に接続)	
	PV自立入力	定格電圧	AC101V(単相2線)	
出力	系統連系	定格電圧	AC202V(単相3線に接続)	
		定格出力	1600W/2台設置(増設)時、3200W	
	自立運転	定格出力可能時間*2	約2時間(25℃時)	
		定格電圧	AC101V(単相2線)	定格出力
		定格出力可能時間*3	約2時間(25℃時)	
電力変換効率*4	93.0%			
環境	動作温度*5	周囲温度 -20℃~45℃		
	保管温度	周囲温度 -20℃~45℃		
	防水仕様	IP55		
	塩害対応*6	耐塩害仕様(重塩害地域は除く)		
構造	設置場所	屋外/屋内		
	外形寸法	幅550×奥行275×高さ760mm		
	重量	約54kg		
騒音*7	40dB以下			

リモコン

型番	RCS-1600S03		
外観	液晶(バックライト有り)、タッチパネル		
環境	動作温度	周囲温度 -10℃~40℃	
	設置場所	屋内	
構造	外形寸法	幅100×奥行21×高さ130mm	
	重量	約180g(取付部材を含む)	
外部通信	通信機能	無線LAN (IEEE802b/g/n) 2.4GHz	
	通信プロトコル*8	ECHONET Lite (Ver.1.14 APPENDIX R)	

メーカー希望小売価格(税込価格) **¥2,090,000**

*1:初期実効容量2.8kWh(JEM 1511による)。周囲温度や使用方法により変化する場合があります。
 *2:充電容量100%から定格出力(1600W)で放電したときの出力可能時間。
 *3:充電容量100%から定格出力(1500W)で放電したときの出力可能時間。
 *4:JIS C 8961に準拠した方法で算出。
 *5:本体に内蔵された温度センサー計測値。周囲温度により出力を抑制する場合があります。
 *6:屋外設置の場合、塩害地域の製品保証期間は10年間となります。重塩害地域には設置できません。
 *7:定格出力運転時、A特性、設置正面1m、25℃時。
 *8:ECHONET、ECHONET Liteは、一般社団法人エコーネットコンソーシアムの商標または登録商標です。

15年保証
 ※機器保証については、正常なご使用状態で、万一下の保証期間中に故障した場合、メーカー(製造元)の選択により故障箇所を修理、または代品の提供をさせていただきます。詳細は、メーカー(製造元)が発行する保証書の規定を参照願います。
 (1)蓄電システム本体:無償修理の保証期間は、納品日から15年間3か月、または積算放電容量が14.4MWhを超えて初期実効容量2.8kWh(JEM1511による)の50%まで低下した時点のいずれか早い方といたします。
 (2)リモコン:無償修理の保証期間は製品設置完了日から2年間といたします。

安全に関するご注意 ご使用の前に(すぐにご使用を始めない場合でも設置工事完了後すみやかに)、取扱説明書をよくお読みの上、正しくお使いください。

警告

「死亡、又は重傷を負う恐れがある」内容です。
 ●取付工事・修理・移動・再設置はお買い上げの販売店にご依頼ください。
 ●本システムを廃棄する場合は、販売店へ必ず連絡してください。一般ゴミとして廃棄した場合、破裂・発火の恐れがあります。
 ●分解、改造をしないでください。また、本体筐体カバーを開けたりしないでください。感電、やけど、火災の恐れがあります。
 ●自立運転用コンセントや停電時の特定コンセントには、生命にかかわる機器や途中で電源が切れると困る家電製品は接続しないでください。
 ●発煙、異臭、高温などの異常を感じた場合は、本システムを接続している分電盤のブレーカを「OFF」にしてください。そのまま使用すると、火災の原因となる可能性があります。
 ●可燃性ガスや引火物を近く(60cm以内)に置いたり、近くで使用しないでください。電気製品のスパークで漏れたガスや引火物などに引火する恐れがあります。
 ●放熱穴や特定コンセントに物(金属、紙、水など)を差し込んだり、中に入れたりしないでください。火災、感電、故障の原因となります。

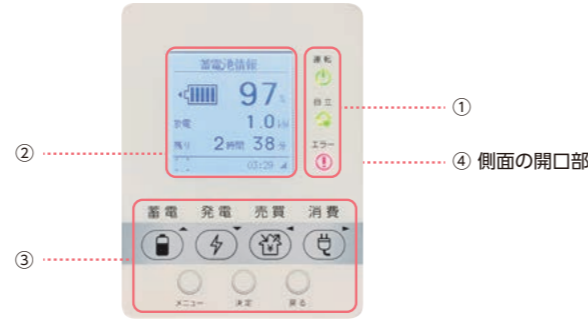
●本システムはリチウムイオン蓄電池を内蔵しているため、輸送の際、諸法令により制限される場合があります。
 ●本システムの法定耐用年数は6年になります。

注意

「傷害を負う、又は財産に損害を受ける恐れがある」内容です。
 ●アルコールやシンナーなどの薬品を含んだ布で拭いたりしないでください。変色の原因となります。
 ●濡れた手で触れたり、濡れた布で拭いたりしないでください。感電の原因となる可能性があります。
 ●放熱穴を塞いだり、放熱穴付近に荷物を置いたりしないでください。本体内部温度が上昇し、エラー発生する可能性があります。

●本システムの改善のため、予告なく外観あるいは仕様の一部を変更することがあります。
 ●本システムは日本国内のみで使用してください。

リモコン仕様



①アイコン		運転時に点灯し、停止時に消灯します。
		自立時に点灯し、連系時に消灯します。
		エラー時に点灯・点滅します。
②表示画面	蓄電池の状態、発電量、消費電力量、売買電力量を表示します。	
		蓄電池の状態を表示します。(メニュー操作のときは、上方向へ移動します。)
③操作キー		発電電力と発電電力量を表示します。(メニュー操作のときは、下方向へ移動します。)
		売買電力と売買電力量を表示します。(メニュー操作のときは左方向へ移動します。)
		消費電力と消費電力量を表示します。(メニュー操作のときは、右方向へ移動します。)
		各メニュー項目を開きます。(長押し3秒でチャイルドロックの設定・解除)
		決定します。
		前の画面に戻ります。
④リセットボタン	蓄電システムをリセットします。	

1.保証期間

(1)蓄電池:無償修理保証期間は、製品設置完了日より15年間、または積算放電容量が14.4MWhを超えて初期実効容量(初期状態にて実際に使用できる電力量2.8kWh(JEM1511による)を指す)の50%まで低下した時点のいずれか早い方といたします。塩害地域の屋外に設置された場合の無償修理の保証期間は、製品設置完了日より10年間、または積算放電容量が14.4MWhを超えて初期実効容量2.8kWh(JEM1511による)の50%まで低下した時点のいずれか早い方といたします。
 (2)リモコン:無償修理期間は、製品設置完了日より2年といたします。

2.保証内容

(1)正常なご使用状態で、万一定保証期間中に故障した場合は、本保証規定に従い、弊社の選択により故障箇所を修理、または代品の提供(以下「修理等」という)をさせていただきます。
 (2)本製品の無償修理保証値は、「1」に記載の保証期間内において、初期実効容量の50%となります。尚、保証期間内における蓄電池の容量の確認に伴う費用はご負担いただけます。ただし、確認の結果、蓄電池の容量が下回っていた場合、当該費用は当社にて負担させていただきます。

ためる、そなえる、つかえる。
 だからお得で安心、ウチの電気。

家庭用蓄電システム

POWER DEPO®V

業界最小、最軽量*1の一体型家庭用蓄電システム
 太陽光パネルと組み合わせて、もしものときにも安心



*1:蓄電容量 3kWh以上の系統連系型蓄電システムにおいて(2023年11月時点、当社調べ)
 *2:裏表紙の15年保証の内容を参照。

蓄電システム安全性 についての認証 2024年1月取得	系統連系保護 についての認証 2024年1月取得	ECHONET Lite についての認証 2023年11月取得	ECHONET Lite についてのAIF認証 2023年11月取得
---------------------------------------	------------------------------------	---	--

施工や修理、製品に関する問い合わせ

0120-690-285

受付時間:平日・土・日・祝 9:00~17:00(大型連休時は除く)

【製造元】住友電気工業株式会社 パワーエレクトロニクス事業開発部



POWER DEPO®Vは、業界最小、最軽量※1

屋内・
マンション
ベランダ
にも設置可能

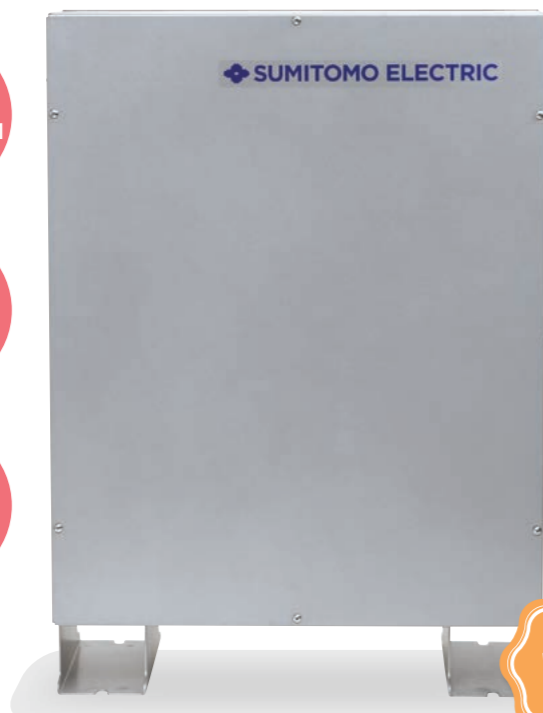
業界最小
最軽量※1

2台設置で
6.6kWhに
大容量化

3.3
kWh

塩害地域の
屋外
設置可能

塩害
対策※2



独自の
運転モード

エネファーム※3
との連携や
オフグリッド
モード※4を搭載

-20℃

-20℃～45℃まで
寒冷地対応

15年※5

15年間無料
遠隔見守り
サービス

15年
保証

主な特長

01 業界最小、最軽量※1

狭小敷地やマンションにも取付可能。現地での設置工事も最速半日で完了。

02 ユーザーに合わせた
独自の運転モードを搭載

自家消費に適したモードや停電対策に特化したモードで、ユーザーに適した設置が可能。エネファーム※3併設の場合は、エネファームモードで発電効率を高め、経済性がさらに向上。

03 停電時にも安心

停電時、最大約9時間連続使用可能(300W使用時)。
太陽光パネルで発電した電力を充電し、有効活用できます。

04 安心・安全の
アフターサービス

設置後15年保証とインターネットを活用したオンライン保守サービスを標準装備。

01 業界最小、最軽量※1

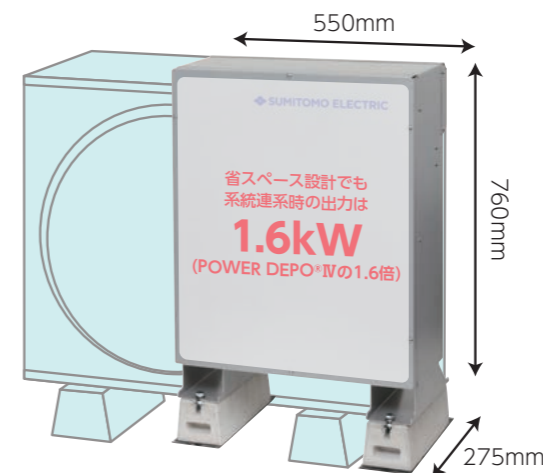
狭小敷地やマンションにも設置可能

- コンクリート基礎工事不要なため、最速半日※6で設置できます。
- 屋内にも設置できるため、塩害地域や豪雪地域のご家庭にも最適です※7。
- 完全密閉型の筐体設計のため、脱衣所など高湿度な環境下にも設置できます。

エアコン室外機
(11畳～14畳向け)
体積比で最大約30%減
(当社調べ)

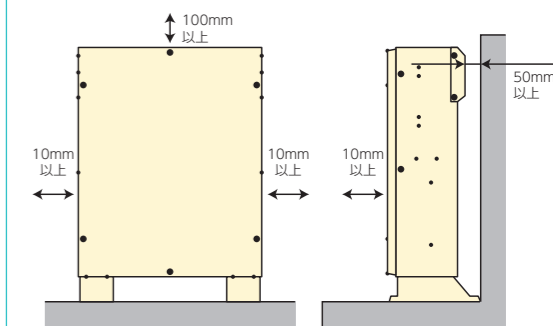
重量
54kg

体積
115L



設置後必要なスペース

最小スペース設置の場合

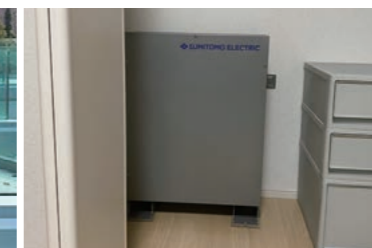


〈ご注意〉

風通しの悪いところに設置された場合、本体内の温度保護により運転停止する場合があります。ケーブル配線接続時・取り外し時に必要なスペースについては、工事説明書を参照ください。



ベランダ設置



クローゼット内設置



マンション共有部 狭小地設置

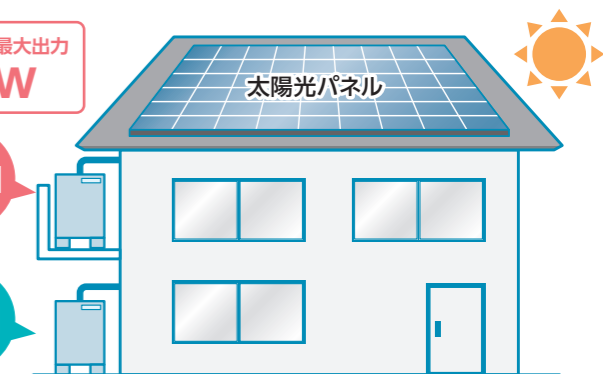
2台設置で6.6kWh※8に容量を増設

- 2台設置で6.6kWhに容量を増やしても、分散設置できるので一つの場所に大きなスペースを必要としません。
- 通常時は、昼間に太陽光パネルで発電した余剰電力を2台に充電し、夕方や夜の電力需要を満たします。1台設置時よりも電力会社から購入する電力量を減らすことができます。
- 屋内2階以上やベランダに設置すれば、台風などによる床上浸水などの水害にも備えられます。

2台設置で最大出力
3.2kW

2台目

1台目



※1:蓄電容量3kWh以上の系統連系型蓄電システムにおいて(2023年11月時点、当社調べ)
 ※2:屋外設置の場合、塩害地域の製品保証期間は10年間となります。重塩害地域には設置できません。
 ※3:「エネファーム」は、東京ガス株式会社、大阪ガス株式会社、ENEOS株式会社の登録商標です。「POWER DEPO®V」は指定の納入仕様書記載のアイシン社製エネファームとのみ、エネファームモードで利用可能です。
 (アイシン社エネファームHP <https://www.aisin.com/jp/product/energy/cogene/enefarm/>)
 併設設置可能なエネファームは、当社HP掲載の接続検証リストをご確認ください。

※4:「オフグリッドモード」は万が一のバックアップ用途として常に満充電で待機、停電時には1秒以内の自動切替が可能です。系統連系申請は不要で設置後すぐに使用可能です。
 ※5:裏表紙の15年保証の内容を参照。
 ※6:現地での事前調査は除く。
 ※7:設置環境等により設置条件が異なりますので、取扱販売店または当社お客様相談窓口へご相談願います。
 ※8:蓄電容量×2台分のサイズとなります。

02 独自の運転モードを搭載

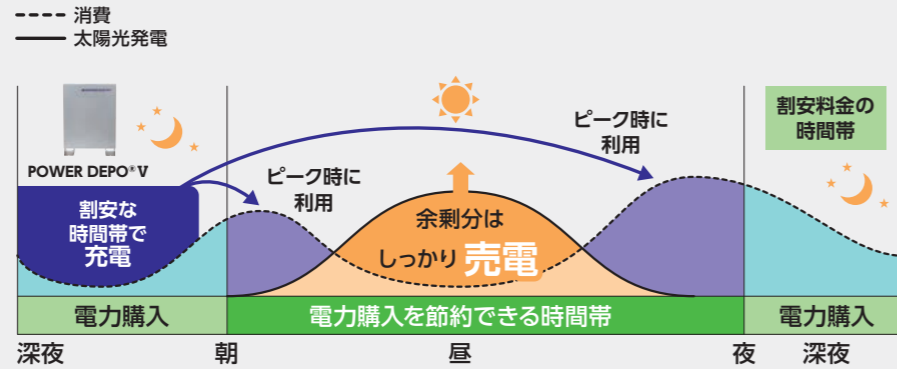
(ライフスタイルと機器構成に合わせた4つの運転モード)

ライフスタイルや設置環境に合わせて最適なモードで使用することで経済効果のアップや停電対策に備えます。

通常モード(売電優先設定)

太陽光パネル設置時

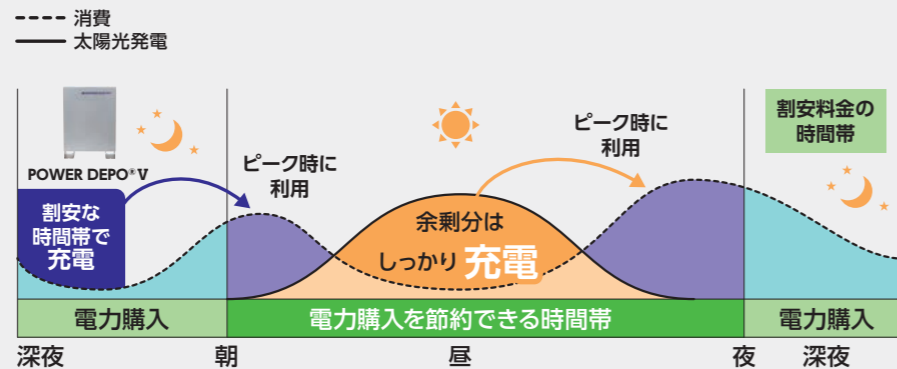
- 太陽光パネルにより発電した電力の余剰分はしっかり売電します。
- 充電を割安な深夜時間帯に、放電を電力使用量ピーク時に設定することで電気料金の節約が可能です。



グリーンモード(自家消費優先設定)

太陽光パネル設置時

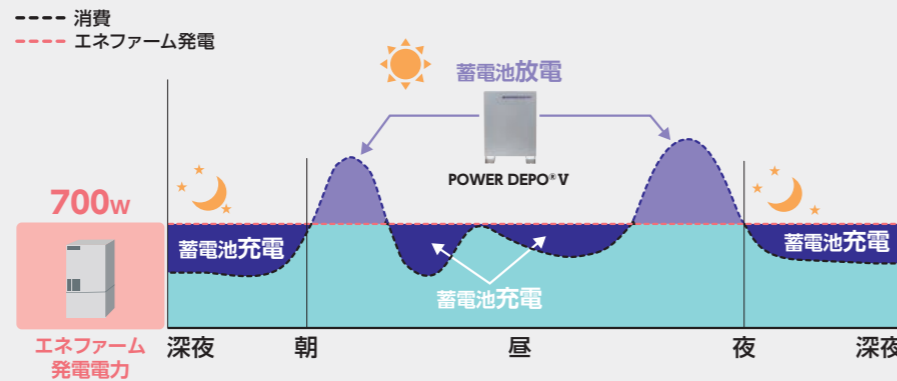
- 太陽光パネルにより発電した電力の余剰分はできるだけ蓄電池に充電し、夕方・夜の電力使用量ピーク時に活用します。
- 充電を割安な深夜時間帯に設定し、太陽光パネルが発電するまでの朝の時間に活用します。
- このように1日2回の充放電を行うことで効果的に電気料金の節約が可能です。



エネファームモード

エネファーム併設時

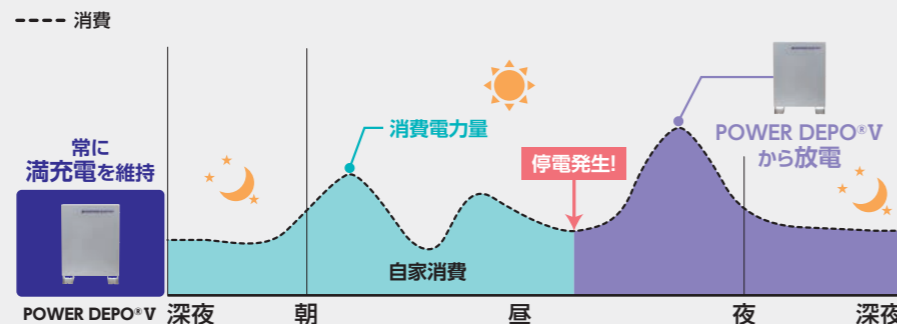
- エネファームモードでは、エネファームの発電効率が最も良い定格出力700Wを維持することで、経済効果をさらにアップします。
- 深夜など、使用電力が700Wに満たないときはエネファームから充電。
- 使用電力が700Wを超えたときは、POWER DEPOが放電。



オフグリッドモード

太陽光パネル未設置時

- 蓄電池は常に満充電を維持し、停電時に備えます。
- 停電時には、満充電分の電力を使用することができます。



03 停電時にも安心

停電時に必要な電力を供給

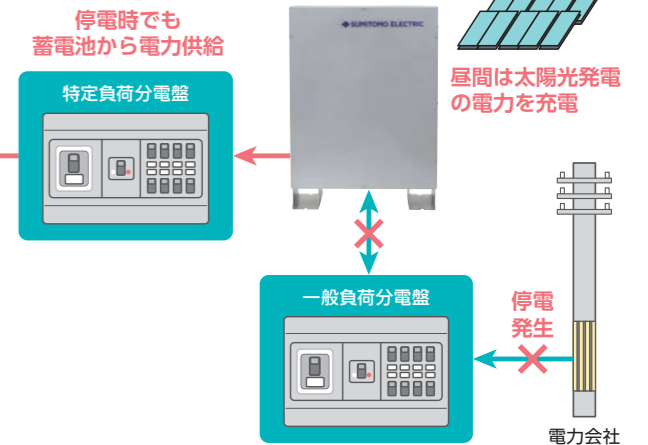
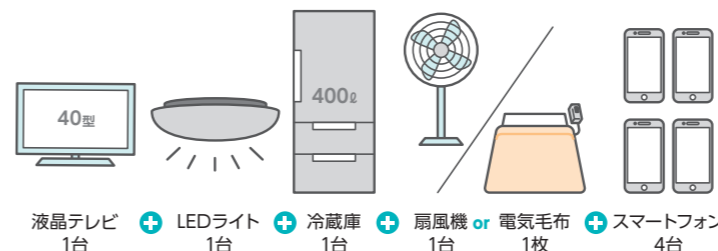
- 停電になっても、POWER DEPOから特定負荷分電盤を介して、電力を供給します。
- 停電時でも、昼間は太陽光パネルから電力が供給され、雨や曇りの日、夜間の場合は、充電された蓄電池から電力を供給します。

停電時の連続使用可能時間

最大約9時間

電池容量 3.3 kWh

合計約300Wの家電製品パターン例※1, ※2



緊急充電モードで停電に備える

- 台風などの予測可能な停電に備え、電力を貯めることが可能です。
- 緊急充電モード開始後、蓄電池残量100%まで充電してその状態を維持し、24時間経過すると自動的に解除します。



※1: 特定コンセントに約300Wの家電が接続されている場合のおおよその目安です。蓄電池の充電状態、その他の条件で変わります。また、接続できる家電に制限がありますので取扱説明書の確認をお願いいたします。
 ※2: 上記は一例であり、消費電力はメーカー・機種により異なります。

04 安心・充実のアフターサービス

設置後15年間^{※1}の製品保証!

- 従来10年間の保証が15年間になり、1.5倍の経済効果が期待できます。
- 高寿命・熱安定性に優れたリン酸鉄リチウムイオン電池 (LFP) を採用しており、長期間使用できます。

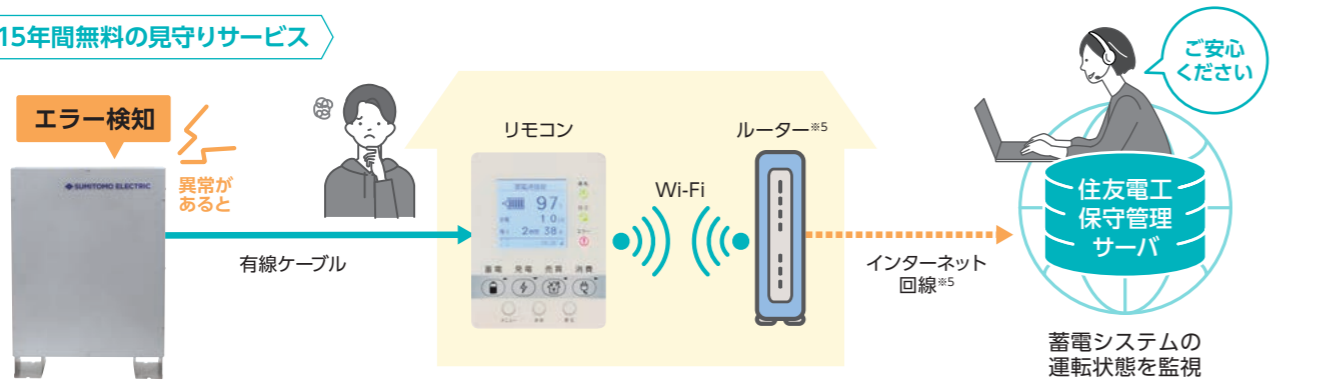
期待寿命サイクル数^{※2}
11,000 サイクル
-20℃~45℃ 充放電可能!



安心の見守りサービス!

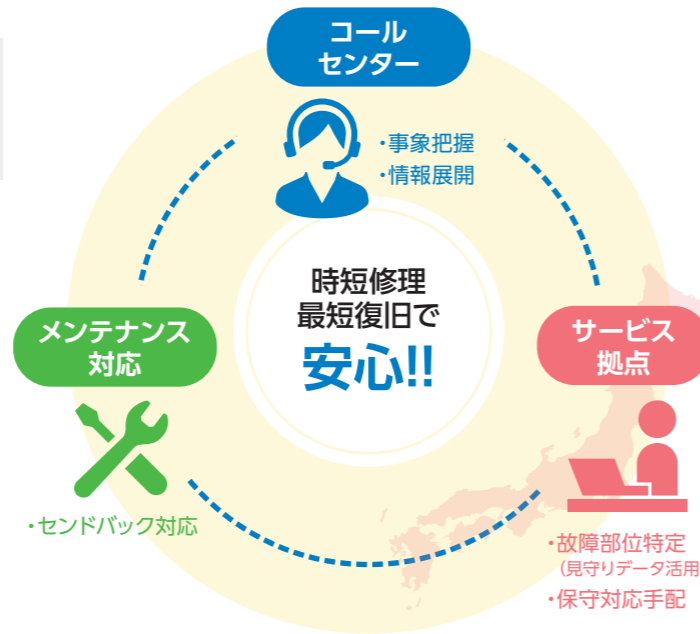
- 機器の設置後15年間^{※3}無料の見守りサービス^{※4}が続きます。
- 常にお客様の稼働状況をモニターし、お問い合わせやトラブルに対応します。また、本体が停止するようなアラーム発報を検知した場合は、必要に応じてお客様にご連絡し、対応方法をお知らせします。

設置後15年間無料の見守りサービス



万一の故障時も 時短修理・最短復旧が可能!

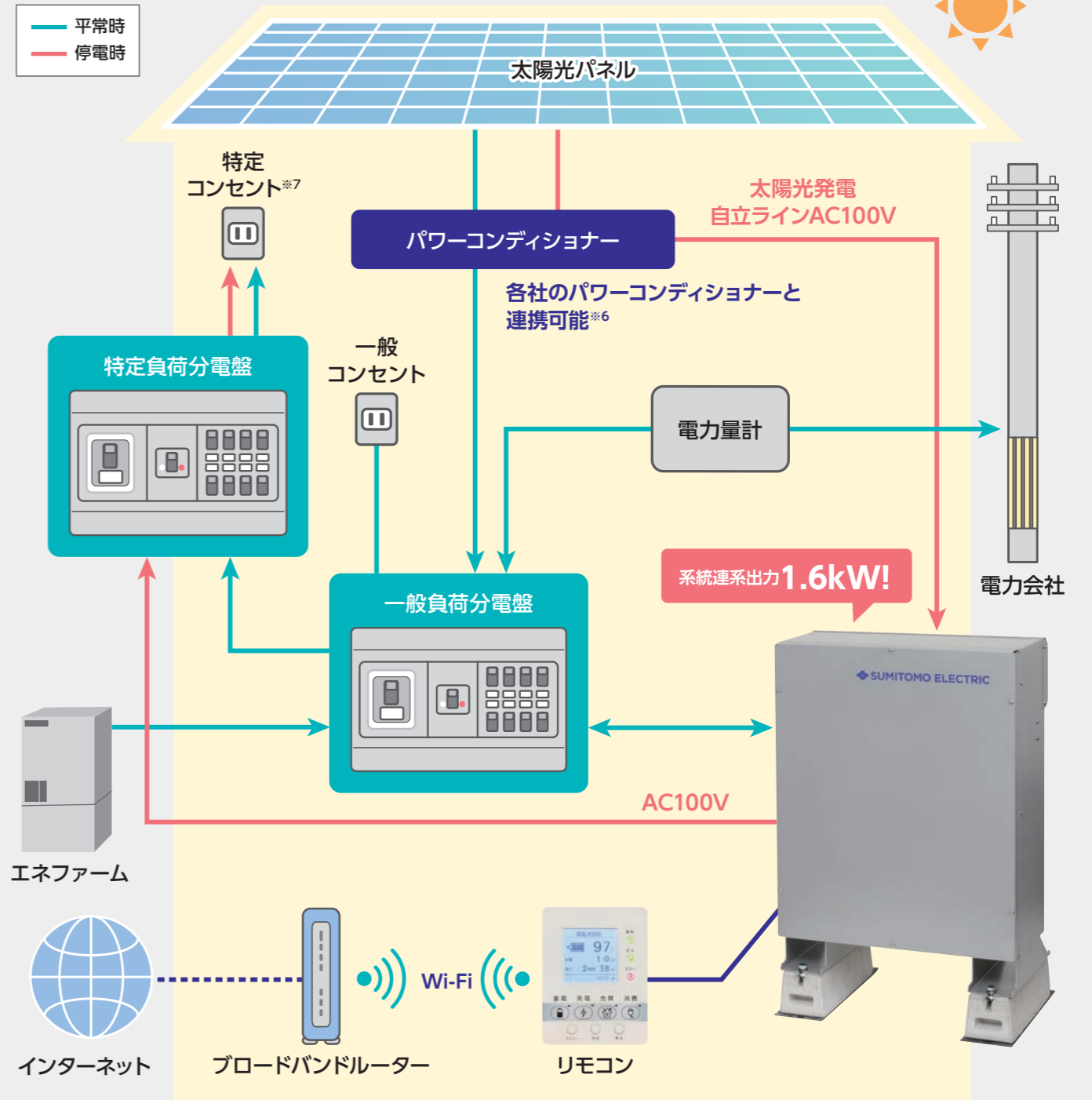
- 全国のサービス拠点とコールセンターとの連携により、素早いメンテナンス対応が可能です。
- 万一の故障時でも最短で復旧することができ、お客様の負担を軽減できます。



※1: 塩害地域での屋外設置の場合、製品保証期間は10年間となります。また重塩害地域には設置できません。
 ※2: 電池メーカー所定条件の期待寿命となるため、保証値とは異なります。
 ※3: 設置日から起算して15年間無料。

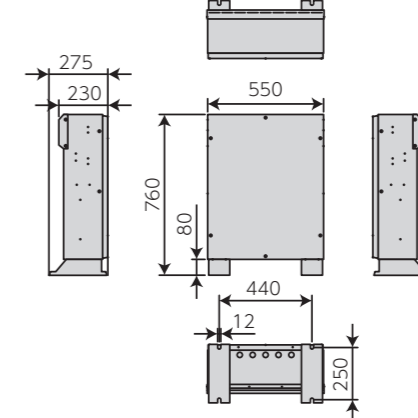
※4: 遠隔見守りサービスでは蓄電池本体に関するエラーを検知したときのみ、お客様へご連絡いたします。通信途絶やお客様のネットワーク環境に関することなど蓄電池本体以外の不具合に関してはご連絡いたしかねますので、ご了承ください。
 ※5: ブロードバンドルーター、インターネット回線接続費用は、別途お客様負担となります。

【システム構成例】



※6: パワーコンディショナーの機種によっては、太陽光パネル自立ラインを蓄電システムに接続できない場合があります。
 ※7: 特定コンセントを、平常時・停電時ともにご使用いただくためには、電力供給元を切替えるための切替スイッチ(当社指定品)を、特定負荷分電盤内などに設置していただく必要があります。

【本体寸法図】



【リモコン寸法図】

